



BREASTCHECK[®]
NON-INVASIVE DIAGNOSIS

BreastCheck est un test pour les anomalies

CANCER DU SEIN

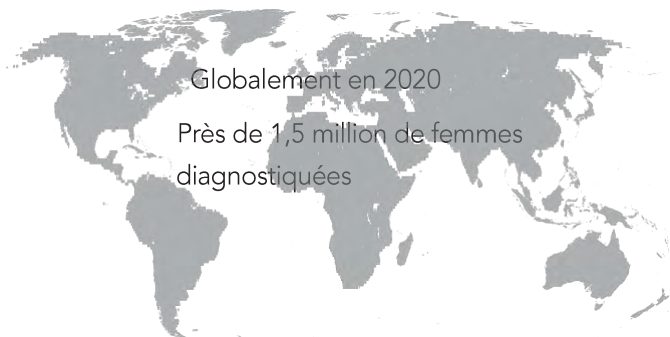
Le cancer du sein reste LE cancer LE PLUS COURANT dans le monde

Plus de 2,26 millions ont reçu un diagnostic de cancer du sein en 2020.

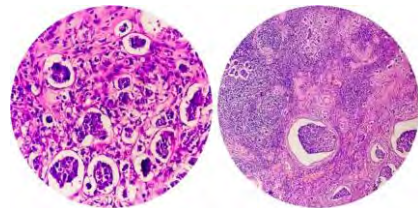
Dans l'UE, 1 femme sur 8 recevra un diagnostic de cancer du sein au cours de sa vie.



Plus de 1,000 femmes meurent chaque mois au Royaume-Uni des suites d'un cancer du sein. Globalement en 2020, près de 1,5 million de personnes ont appris qu'elles avaient un cancer du sein.



La mammographie est actuellement la forme la plus courante de procédure de dépistage du cancer du sein. Les mammographies peuvent être inconfortables et, dans certains cas, même douloureuses.



CELLULES DU CANCER DU SEIN

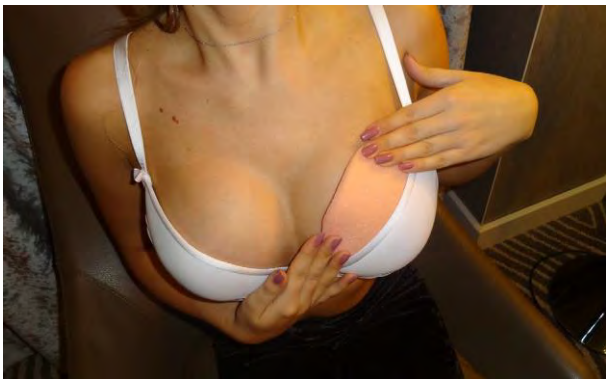
Le Royaume-Uni, les États-Unis, l'Australie et la Nouvelle-Zélande ont certains des taux d'incidence par habitant les plus élevés au monde.

usqu'à présent, il n'y avait aucune alternative viable à une mammographie à aucun stade du diagnostic.

PRÉSENTATION

La Vérification des Seins est un test non invasif pour les anomalies mammaires. Le test peut être effectué à domicile et prend moins de 15 minutes. Les résultats sont immédiats et il a été prouvé que la Vérification des Seins est aussi précis qu'une mammographie dans la première phase d'identification d'éventuelles anomalies mammaires. Bien que la Vérification des Seins ne remplace pas une mammographie, il s'agit d'un appareil d'investigation de première ligne extrêmement efficace. En effet, la technologie derrière de la Vérification des Seins a été approuvée par la FDA et la CE.

COMMENT FONCTIONNE LA "BREASTCHECK"

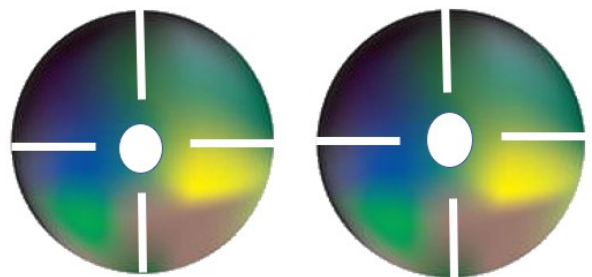


BreastCheck se compose de deux coussinets d'allaitement identiques constitués de coussinets en aluminium avec un support en mousse souple et flexible. Chaque pad a trois zones distinctes de segments de points sensibles à la température. Les points du capteur indiquent des augmentations de température d'un demi-degré d'environ 32C à 37C.

Un tampon de BreastCheck est placé sur chaque sein. Après contact avec les seins, chaque segment indiquera la température des seins, les points changeant de couleur en conséquence.

La BreastCheck est un moyen sûr, fiable, peu coûteux et précis de surveiller régulièrement les anomalies mammaires et est destiné à être utilisé en complément des procédures établies pour la détection des maladies mammaires, telles que l'examen clinique des seins et la mammographie. Les anomalies dans le sein produisent fréquemment une chaleur supplémentaire dans le sein. BreastCheck calcule la température moyenne à trois endroits sur chaque sein. En comparant la température des zones correspondantes d'un sein à l'autre et en saisissant les résultats sur notre application mobile ou sur notre page Web de résultats de test de Vérification des Seins, les résultats peuvent être interprétés immédiatement. Un complément non invasif aux mammographies dans le diagnostic précoce des anomalies mammaires.

BreastCheck sera disponible en tant que produit en vente libre dans les chemistes et pharmacies



BREASTCHECK®
NON-INVASIVE DIAGNOSIS

un dispositif d'investigation de première ligne extrêmement efficace.

Pour plus d'informations, veuillez nous contacter au :

Davion Healthcare Plc
Victory House
205 Archbishop Makarios Avenue
3030 Limassol
Cyprus

T: +357 25 040 052
E: info@davionhealthcare.com
www.davionhealthcare.com